



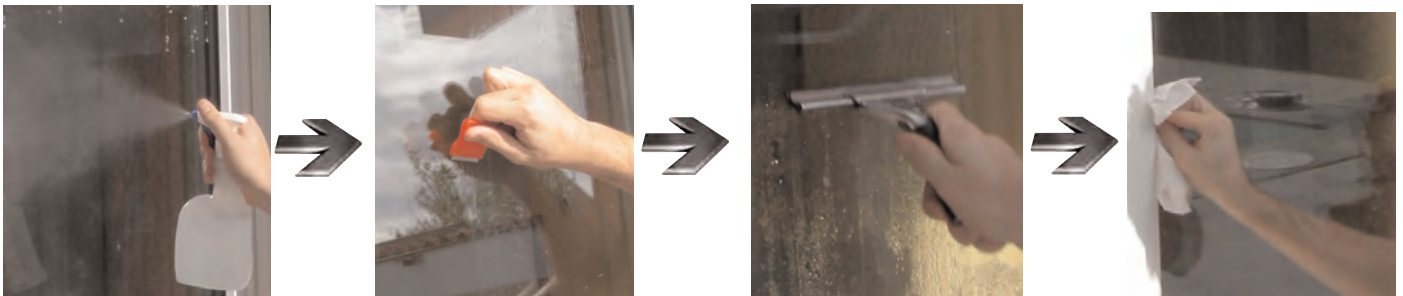
GUIDE D'INSTALLATION

EN 5 ETAPES

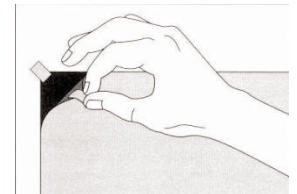


Vous avez besoin des outils suivants pour l'installation du film: un vaporisateur, du papier essuie tout, un concentré nettoyant, une raclette, un grattoir et une spatule (tous les deux offerts)

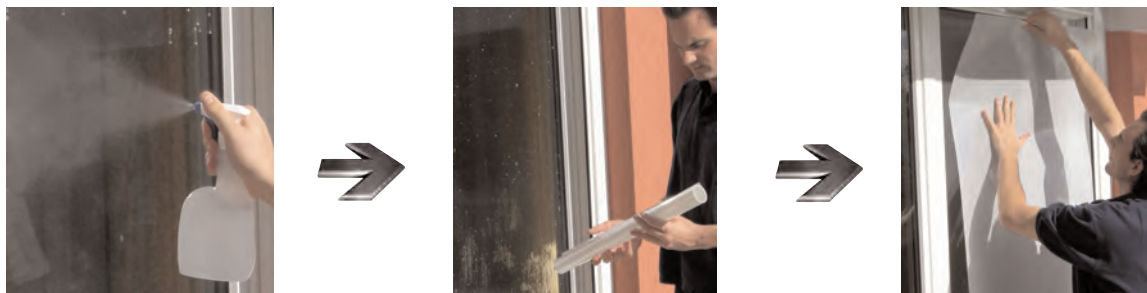
1. Mélangez un peu de liquide vaisselle et de l'eau dans le vaporisateur, puis nettoyez une première fois votre vitre. Grattez délicatement toute la surface vitrée avec le grattoir fourni. Nettoyez de nouveau votre vitre avec la raclette, puis essuyez-la bien.



2. Pour plus de facilité, collez deux morceaux de scotch de chaque côté du film. Décollez le film protecteur de la pellicule adhésive (liner) face à vous.



Pulvérisez généreusement la vitre avec le liquide. Déroulez le film et placez-le sur la vitre, avec la pellicule adhésive (liner) face à vous.



Tenez votre film d'une main et avec l'autre main, décollez le liner. Le film tient tout seul. Retirez le liner, tout en pulvérisant la face encollée du film, celle-ci doit être parfaitement pulvérisée.



3. Une fois le liner enlevé, et la face encollée pulvérisée, prenez les deux extrémités du film et retournez-le. Placez-le correctement.



4. Prenez votre raclette et afin que celle-ci glisse mieux, vaporisez de nouveau le film. La raclette permet de racler l'eau et d'extraire les bulles d'air, du centre vers l'extérieur, en les faisant sortir par les côtés du film.



5. Appuyez bien sur les bords pour que ceux-ci soient bien fixés, puis essuyez le surplus de liquide.



Voilà! Votre nouveau film est installé.

Si des doutes subsistent, visitez notre section support à:

www.filmspourvitre.com